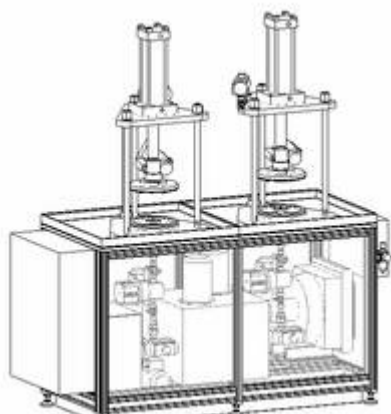


# Doppelprüfstand für Rohrflansche und gerade Armaturen

## Allgemeine Beschreibung

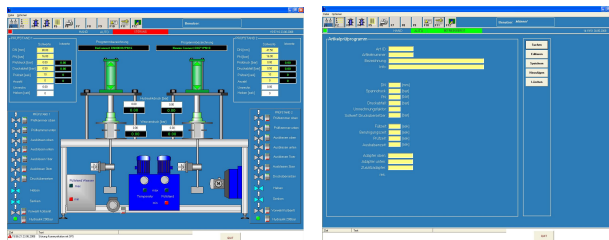
Der Doppelprüfstand dient der Prüfung von Rohrflanschen und geraden Armaturen im Abmessungsbereich von DN 6 bis DN 200 in den Druckbereichen von PN 16 bis PN 100 auf Gehäusedichtheit mit dem Prüfmedium Wasser bei 1,43 PN, d. h. bis 143 bar Wasserdruck, nach einem vorgegebenen Programm. Die Prüfung bis PN 100 ist nur bis zum Durchmesserbereich DN 40 möglich, die Prüfung bis PN 70 nur bis zum Durchmesserbereich DN 70. Größere Durchmesser können bis PN 40 geprüft werden. Die Mechanik besteht im Wesentlichen aus einem ölhydraulischen Spannsystem und der wasserhydraulischen Prüfdruckerzeugung. Mit je einem ölhydraulischen Zylinder wird der Prüfling axial zwischen die Adapter eingespannt. Die Prüflinge werden von Hand eingesetzt, mittels Adapter zentriert, über den hydraulischen Zylinder gespannt und auf Dichtheit geprüft.

Die Eingabe der Prüfparameter wird kundenspezifisch von fest einprogrammierten Werten über manuell veränderbare bis zur Typ-spezifischen Prüfdatenbank realisiert. Ebenso erfolgt die Auswertung der Prüfergebnisse kundenspezifisch von einfacher Signalisierung des Prüfergebnisses über Signierung bis zu einer Datenbank der Prüfergebnisse mit automatischer Zertifikaterstellung.



## Technische Daten

<i>Prüfbares Sortiment:</i>	Rohrflansche und gerade Armaturen
<i>Prüfprinzip:</i>	Wasser
<i>Medienanschlüsse:</i>	Druckluft: 8 bar, Elt Prüfstand 3 x 400 V, 16A, 50Hz Elt PC, Monitor 230 V AC, 10A, 50Hz
<i>Abmessungen:</i>	Länge: ca 1950 mm Breite: ca 750 mm Höhe: ca 2050 mm



Die Messwerte werden abgespeichert. Alle Zustände von Schaltgeräten werden in der Visualisierung dargestellt.

## **ATG Automations-Technik Gröditz GmbH & Co. KG**

Am Stahlwerk 5 01609 Gröditz  
Tel.: 03 52 63 / 6 66 - 0  
Fax.: 03 52 63 / 6 66 - 30  
email: [info@atgr.de](mailto:info@atgr.de)  
Web: [www.atgr.de](http://www.atgr.de)

**Automation  
Kommunikation  
Sondermaschinen**